

IVI-Compo (アイビーコンポ) WEB会議システムご提案書

ネットケーブリング株式会社

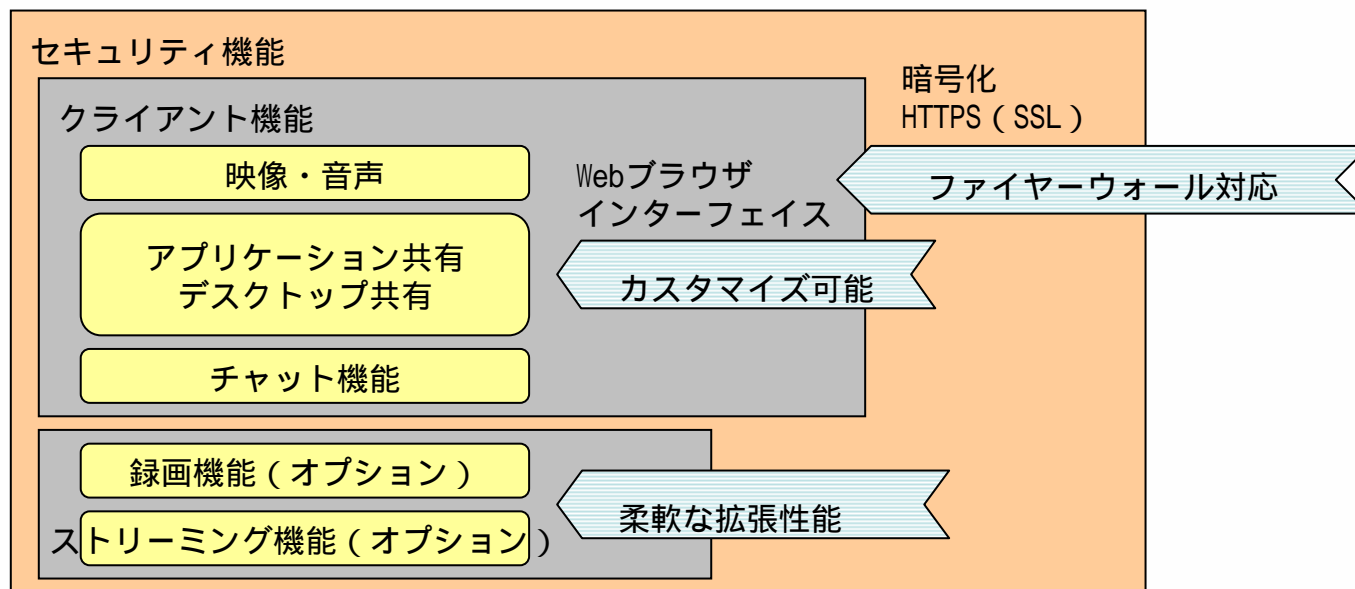
Web会議システムの概要・ご提案

- 現在、インターネットを利用した映像コミュニケーションを様々な場面で活用するニーズが増えております。映像コミュニケーションは、企業の出張コストダウンや経営決断の迅速化に貢献するだけでなく、販売商品のサポートや教育、医療支援などへ応用利用されております。
- IVI-Compo (アイビーコンポ) は、
「Interactive」「Visual」「Components」
の3つの要素を兼ね備えた製品です。単なるWeb会議システムではなく、お客様の必要な機能やニーズに合わせてカスタマイズ可能な製品として、様々な場面への提供が可能な付加価値の高い映像コミュニケーションツールです。

Web会議システム：アイビーコンポ

IVI-COMPO アイビーコンポ
Interactive ・ Visual ・ Components

- IVI-Compo (アイビーコンポ) は、パソコンにUSBカメラ・ヘッドセットマイクを接続し、イントラネットやインターネット経由で、ビデオ会議やアプリケーション共有、e-Learningや遠隔セミナーなど、さまざまな用途の遠隔コラボレーションシステムとしてご利用いただけます。



通信プロトコルは独自形式を採用しております

アイビーコンポ：特徴



- 簡便な操作性
WEB会議に必要な機能に絞込み、誰でも簡単に操作が可能
- 高セキュリティ
HTTPS (SSL) 暗号化機能を標準搭載。SSL証明書も利用可能
- カスタマイズ可能
既存画面の変更や専用画面の開発、既存情報系システム等への組み込み、連携が可能
- ハイパフォーマンス
- アプリ共有 (デスクトップ共有) 機能は、他の同類製品や、ハードウェア型テレビ会議システムと比較し、高画質、ハイレスポンスであり、他のネットワークトラヒックが発生した時も自動的に帯域を調整します。XGA以上の解像度にも対応

アイビーコンポ：機能概要

- Web会議
 - 市販のUSBカメラとヘッドセットを利用し、複数人での同時通信が可能
 - 1サーバ 最大60拠点の同時接続が可能です。
 - 1会議室には最大20拠点を同時接続可能。
 - 会議室数の制限はありませんので、20拠点以内の会議室であれば複数会議室を同時に利用可能です。
- アプリ共有
 - 共有ホスト側で起動した任意のアプリケーションや、パソコンのデスクトップを遠隔の参加者へ配信し、また、制御権の委任により遠隔からの操作も可能なコラボレーション（共同作業）機能です。会議や講義に必要なペン描画機能、画面サイズの変更も可能です。フルスクリーン、リモート制御により遠隔支援にも利用可能です。
- チャット機能
 - 会議参加中、任意のメンバー又は全員へテキスト送信が可能なチャット機能です。
- 録画機能（オプション）
 - 会議やビデオをストレージに保存し議事録や教育ツールとして利用可能なオプションです。
- ストリーミング機能（オプション）
 - WEB会議を閲覧専用として配信するためのオプションです。

アイビーコンポ：ソフトウェア概要

- サーバソフトウェア
 - Tomcat上のJSPで動作(WindowsServer/Linux)
 - サーバとはURLインターフェイスが提供される
 - クライアントへ提供する会議画面はJSPで作成され、ActiveXコントロールのメソッドを変更することによりカスタマイズが可能
 - 同時接続クライアント数は、サーバ側で同時接続セッションとして管理している。
- クライアントソフトウェア
 - ActiveXで動作(インストールできるクライアント数は無制限)
 - クライアントへのインストールは初回接続時、自動的に行う。
 - 対応OSはWindows2000/XPのみ
 - XPの場合、OS付属のS/Wエコーキャンセラの利用が可能
 - 動画圧縮方式はJPEG/JPEG2000、音声圧縮は独自方式
 - 可変VBRコーデック(変動ビットレート)

アイビーコンポ：ログインオプション概要

- アイビーコンポソフトウェア本体には、ユーザ管理や会議室管理機能を含んでおりません。アイビーコンポログインオプションは、Web会議システムとして運用するための機能を提供いたします。
- ログインオプションは、アイビーコンポ同一サーバ上で動作するため、アイビーコンポと同じSSL暗号化での認証ログインが可能です。
- 管理機能
 - 3階層のユーザ権限
(システム管理者・グループ管理者・利用者)
 - 会議室管理
(予約会議室・フリースペース)
 - ユーザー管理
(利用可能時刻・パスワード管理)

ASP版は利用者権限のみのご提供



アイビーコンポ：画面例 - カメラ画面

- 標準の5名表示カメラ画面です。
- 1画面最大10名の同時表示まで対応しております。

The screenshot shows a web browser window displaying the IBCOMPO interface. The browser title is "https://192.168.1.145/wmsignaling/servlet/URLInterface - Microsoft Internet Explorer". The interface includes a top navigation bar with buttons for "カメラ画面" (Camera View), "アプリ共有" (App Sharing), "チャット" (Chat), "各種設定" (Various Settings), "参加者情報" (Participant Information), "接続情報" (Connection Information), and "EXIT". Below this are two video windows: "プレビュー/テストユーザ1" (Preview/Test User 1) and "テストユーザ1" (Test User 1), both showing a woman wearing a headset. A status bar at the bottom indicates "終了予定時刻 15:00" (End time 15:00). A chat window titled "テキストチャット" (Text Chat) is open on the right, showing a message from "テストユーザ1" (Test User 1) asking "こちらは、明日の資料できてますか？" (Is the material for tomorrow ready?).

操作ボタン

プレビュー
ウィンドウ

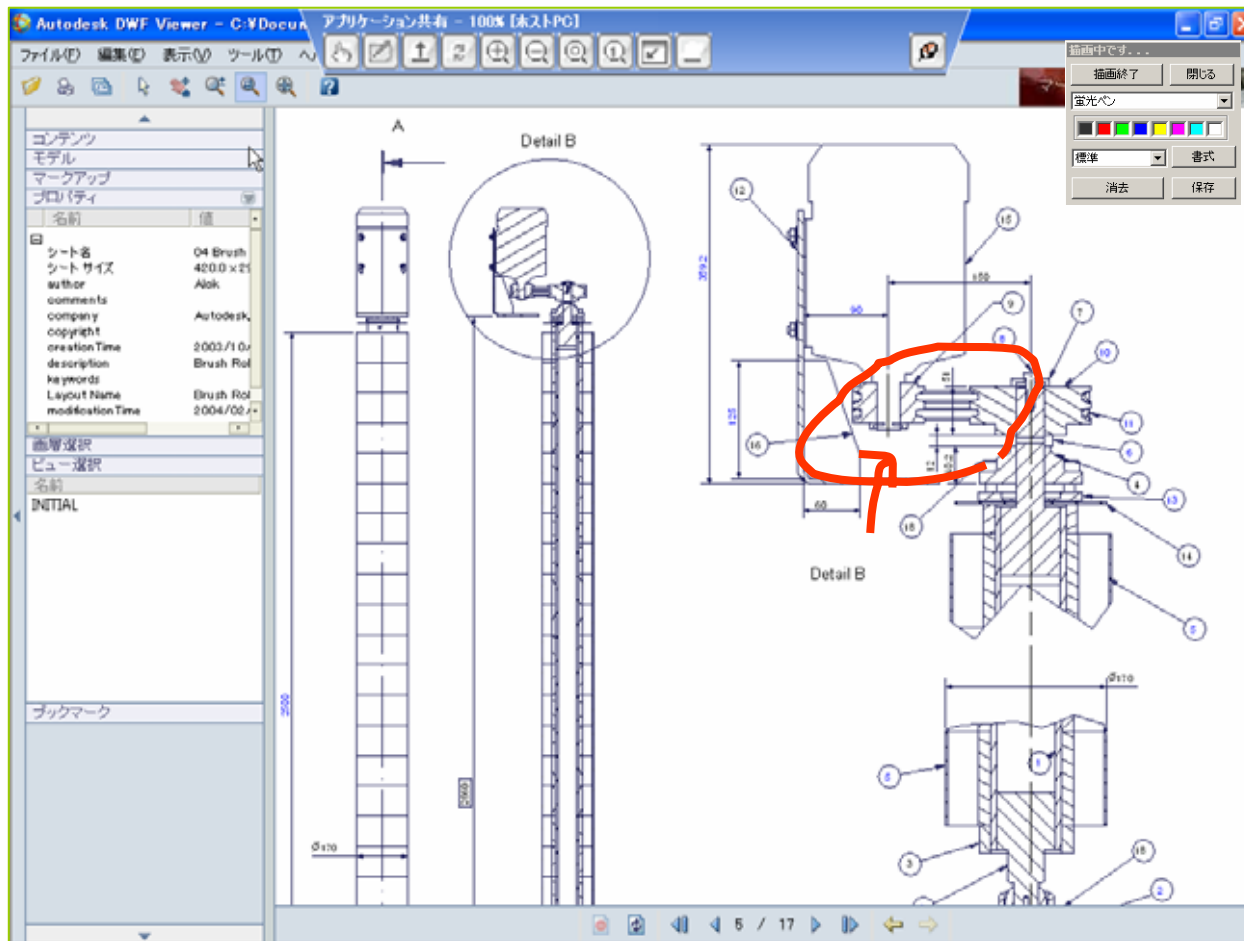
映像ミュート
音声ミュート
音量調整

会議終了時刻

チャット画面

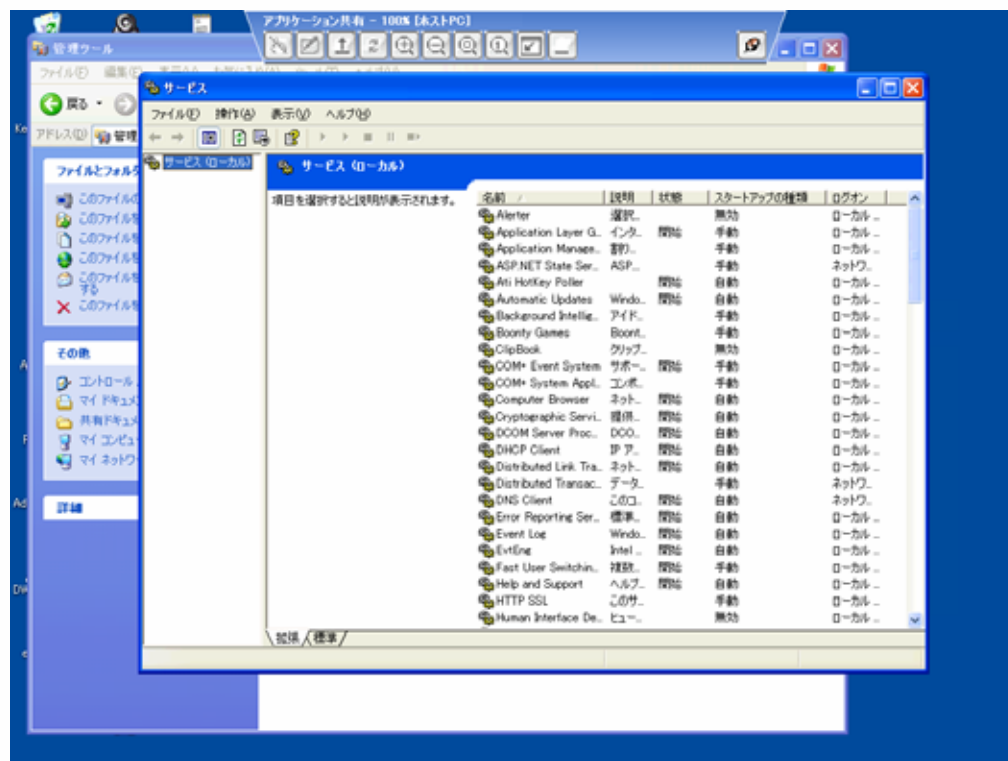
アイビーコンポ：画面例 - アプリ共有

CAD等もフルスクリーンモードにより、精細に表示されます。（XGA以上の解像度も可能）
 設計者間や現場と打合せや、共同作業にご利用いただけます。



アイビーコンポ：画面例 - デスクトップ共有

Windowsのデスクトップも共有可能。また、リモート制御を許可とすると、遠隔操作も可能です。



リモートメンテナンスや、ヘルプデスク等のオンラインサポートにご利用頂けます。

アイビーコンポ：各種機能画面



各種設定



参加者情報



帯域情報

- 各種設定ではパソコンのカメラ・サウンド機能やネットワークの品質（帯域）が設定可能です。
- 帯域情報はリアルタイムに使用帯域が表示されます。
- 参加者情報では名前や接続デバイスが一覧表示されます。

各種設定

デバイス

カメラ: Logitech QuickCam for Notebooks Deluxe (G20*240) [詳細設定]

縦横比を固定する

スピーカー: SoundMAX Digital Audio

マイク: SoundMAX Digital Audio [詳細設定]

スピーカー音量: [Slider]

マイク音量: [Slider]

品質

カメラ	マイク	アプリケーション共有
高品質 (304kbps, 10fps)	高品質 (64kbps)	高品質 (1000kbps)
標準 (256kbps, 10fps)	標準 (48kbps)	標準 (768kbps)
中品質 (128kbps, 4fps)	中品質 (24kbps)	標準 (512kbps)
低品質 (64kbps, 2fps)	低品質 (12kbps)	低品質 (256kbps)
低品質 (32kbps, 2fps)	低品質 (6kbps)	低品質 (128kbps)
低品質 (16kbps, 1fps)	低品質 (3kbps)	低品質 (64kbps)

ミラードライバを有効にする

※ 品質を上げるとより多くのネットワーク帯域を使用しますので、レスポンスが低下する場合があります。(通常はデフォルト設定で問題なくご利用いただけます。)

システム情報

製品バージョン: Version 6.1.1 (6.1.1.05)
 オペレーティングシステム: Microsoft Windows XP Professional Service Pack 2 (6.1.2600.2-2.0.256.1)
 プロセッサ: Intel(R) Pentium(R) M processor 1600MHz
 メモリ: 766 MB
 DirectXバージョン: DirectX 9.0 (4.09.00.0904)

OK キャンセル

参加者情報

名前	カメラ	マイク
User6	0	0

閉じる

帯域情報

ビデオ

	現在	最大
送信	287 kbps	398 kbps
受信	0 kbps	0 kbps

オーディオ

	現在	最大
送信	10 kbps	33 kbps
受信	0 kbps	0 kbps

アプリケーション共有

	現在	最大
送信	0 kbps	0 kbps
受信	0 kbps	0 kbps

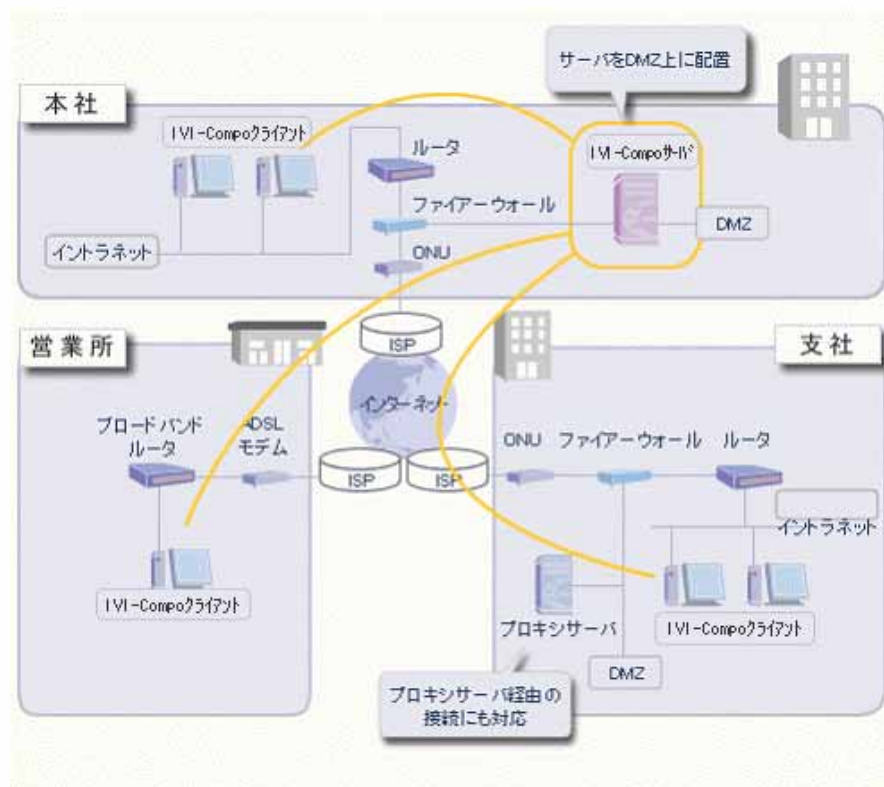
合計

	現在	最大
送信	297 kbps	431 kbps
受信	0 kbps	0 kbps

リセット 閉じる

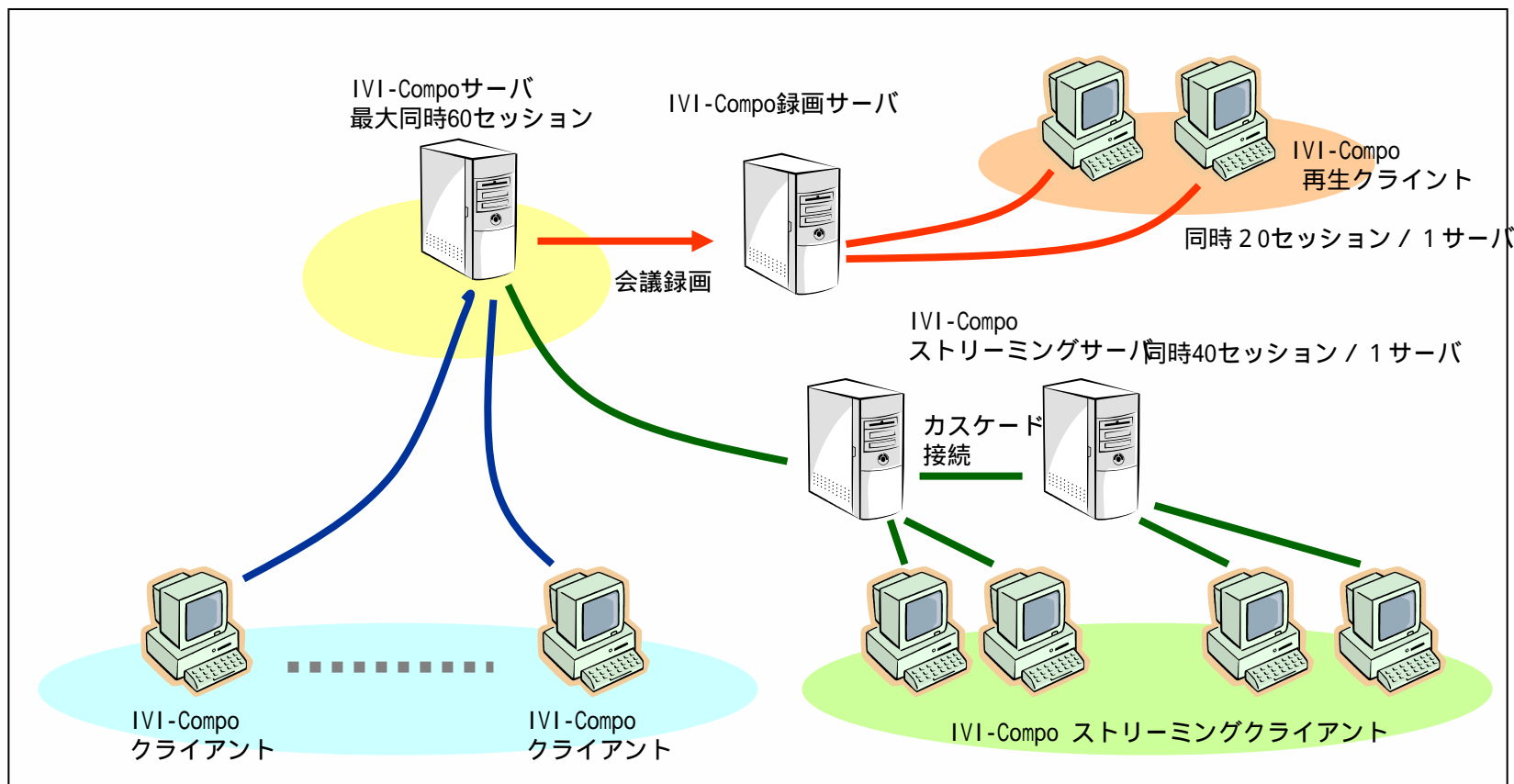
ネットワーク構成例

- 本社のDMZにサーバーを配置することにより、インターネットを介して、本社・支社・営業所の3拠点（5クライアント）でミーティング等のコラボレーションを行う構成例です。
- 支社のプロキシサーバ経由での接続にも対応しておりますので、インターネットに接続できる環境があれば、簡単にご利用頂けます。
- 出張先や自宅からのアクセスも可能です。



アイビーコンポ 構成例

- WEB会議に、録画機能、ストリーミング機能を加えて様々な構成が可能です。



録画機能、ストリーミング機能はアイビーコンポオプション製品です。

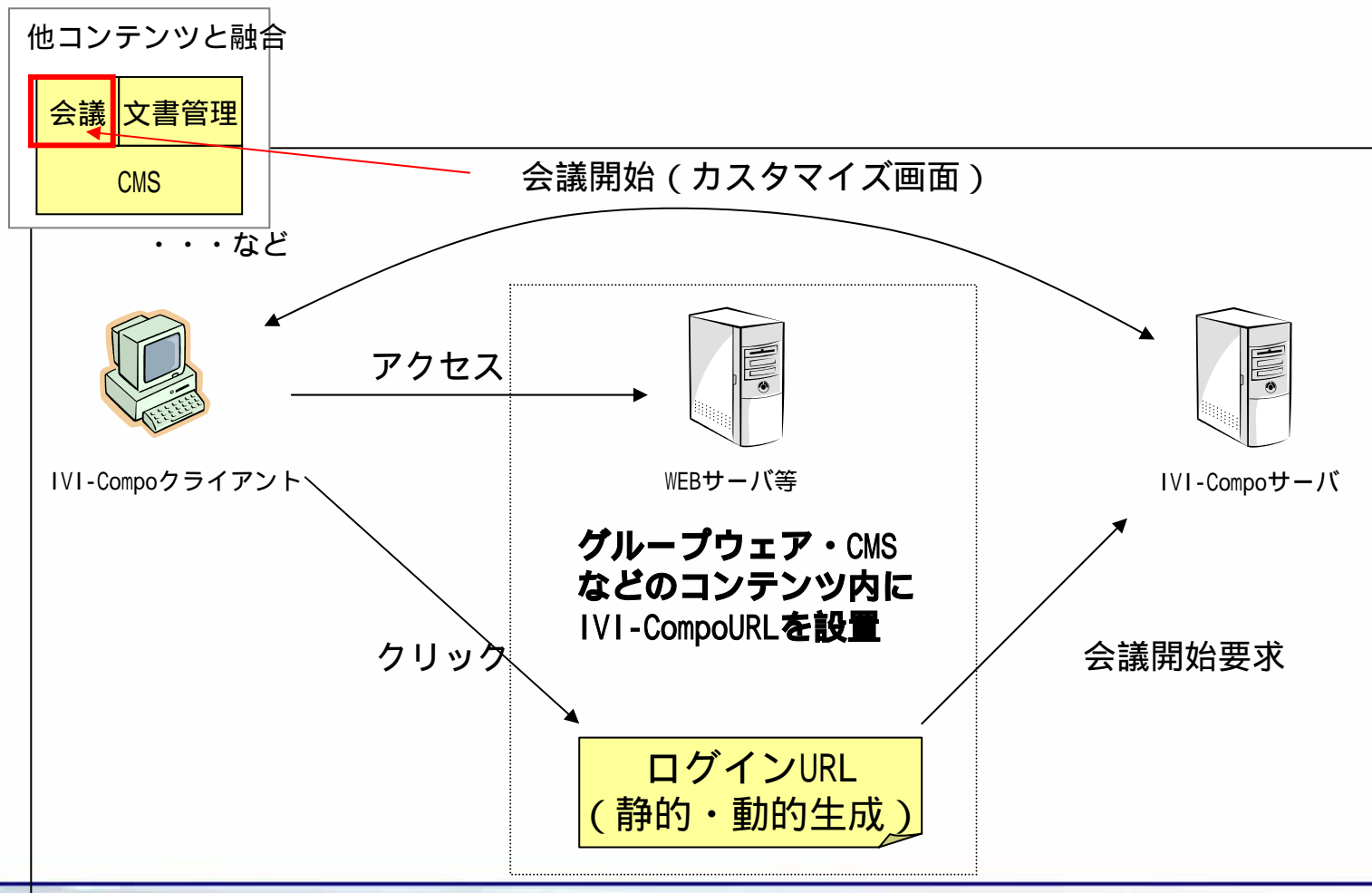
導入事例

大手ゼネコン様

- マンションなどの施工現場と本社の施工統括管理部が頻繁にWEB会議を使用し、工期短縮と管理強化に活用
- 本社と約20現場を6人1組で共同作業
「施工進捗管理会議」「共有図面を元に、現状把握や変更指示」
- アプリ共有機能で図面指示。また、USBカメラ+サーバの高解像度設定により、現場で使用している紙の図面を見ながら打合せ
- 現場はタブレットPCを使用。将来的に無線LAN等も使用して現場も撮影。
- 現在100ユーザが使用しているが、将来的に東阪複数サーバ構成により1000ユーザまで拡大予定

組み込み例：外部システムとの連携

- IVI-CompoログインURLのPOSTで会議を開始



アイビーコンポ：システム要件

- クライアント

CPU（デスクトップ共有を行うホストPCの場合）

Pentium4 1.7GHz / Celeron 1.7GHz / PentiumM 1GHz以上（Pentium4 2GHz以上推奨）

（デスクトップ共有を行うゲストPCの場合、デスクトップ共有を使用しない場合）

Pentium3 800MHz / Celeron 800MHz / PentiumM 900MHz以上（Pentium4 2GHz以上推奨）

メモリ 256MB以上（512MB以上推奨）

ハードディスク 空き容量：10MB以上

カメラ / マイク WDM準拠のビデオ、オーディオキャプチャ・デバイス

ビデオカード XGA以上のビデオオーバレイ可能なビデオカード（AGP推奨）

OS Windows 2000 Professional/Windows XP Professional/Windows XP Home Edition

ブラウザ Internet Explorer 6.0以上

前提ソフトウェア DirectX 8.1以上（DirectX 9推奨）

- サーバ

CPU Pentium4 2GHz以上

メモリ 512MB以上

ハードディスク 空き容量：300MB以上

OS Windows 2000 Server/Windows Server 2003/RedHat Linux 9/Redhat Enterprise Linux 3

前提ソフトウェア openssl-0.9.7

導入形態

お客様のご利用形態に合ったIVI-Compo（アイビーコンポ）導入プランをご用意させていただきます。

- システム導入
お客様のネットワークへアイビーコンポサーバを構築いたします。システム価格は、サーバライセンス及びユーザライセンスのソフトウェアが基本となりますが、弊社でサーバH/Wとインストール作業を行うことも可能です。
また、本製品のアプリ共有機能部分だけのシリーズ製品もございます。
- ASPサービス
お客様には、初期費用と月額費用のご負担のみで、弊社サーバをインターネット経由でご利用いただくASPプランもございます。ご利用いただくには、USBカメラ、ヘッドセットを接続したパソコン、インターネット接続環境が必要です。価格についてはお問合せ下さい。
- インターネット事業者様向けASPライセンス
お客様がインターネットサービス事業者様の場合、アイビーコンポ製品をカスタマイズし貴社サービスに組み込む事が可能なASPライセンスです。価格についてはお問合せ下さい。

価格

お客様のネットワークにアイビーコンポサーバを構築いたします。

- IVI-Compo (アイビーコンポ) サーバライセンス ¥1,000,000/1サーバ
- IVI-Compo (アイビーコンポ) ユーザライセンス ¥1,000,000/10ユーザ
1サーバ60ユーザまで同時利用可能
サーバH/W、ネットワーク費用、インストール費用は含まれません

< オプション >

- ログイン画面オプションS/Wライセンス ¥400,000/1サーバ
- 録画オプションS/Wライセンス ¥1,000,000/1サーバ
- ストリーミングS/Wライセンス ¥1,000,000/1サーバ40同時ユーザ接続
ストリーミングオプションを複数構成し同時ユーザ接続数を増やすことも可能です。
- ヘルプデスクオプション - お問い合わせ下さい

< サポート >

- IVI-Compo (アイビーコンポ) サーバ構築サービス ¥150,000/1サーバ
OSのセットアップ、遠隔地の動作確認は含まれておりません。
- バージョンアップサービス 価格はお問合せ下さい。

シリーズ製品

お客様のネットワークにアイビーコンポサーバを構築いたします。
本製品はアプリケーション共有（デスクトップ共有）機能部分のみの製品です。

- IVI-Compo（アイビーコンポ）for Data
サーバライセンス ¥300,000/1サーバ
- IVI-Compo（アイビーコンポ）for Data
ユーザライセンス ¥500,000/10ユーザ
1サーバ60ユーザまで同時利用可能
サーバH/W、ネットワーク費用、インストール費用は含まれません

< サポート >

- IVI-Compo（アイビーコンポ）サーバ構築サービス ¥150,000/1サーバ
OSのセットアップ、遠隔地の動作確認は含まれておりません。
- バージョンアップサービス 価格はお問合せ下さい。